



Citydeal groen blauwe waarden

*Hoe maak je waarden zichtbaar en
hoe kun je stad en natuur verbinden ?*



Nieuwe baten toevoegen (bv gezondheid)

Locatiespecifiek (bv bodem)

Cases, netwerk en COP

teeb.stad

Snel inzicht in de waarde van groen en water in de stad.

- 1 Verken de waarde van groen en water door zelf maatregelen in te vullen.
- 2 Zie het effect en de waarde in euro's en vergelijk verschillende scenario's.
- 3 Klik op de boekjes voor meer informatie over de gehanteerde kengetallen en achterliggende onderzoeken.
- 4 Download het presentatieblad en overtuig de baathouders.

Start de tool

Vul hier uw e-mailadres in

(uw e-mailadres zullen wij uitsluitend gebruiken om uw account te starten en niet voor andere doeleinden)



Verstuur



KLIMAAT



LUCHT



WATER



BODEM



BIODIVERSITEIT



MENS

Atlas Natuurlijk Kapitaal



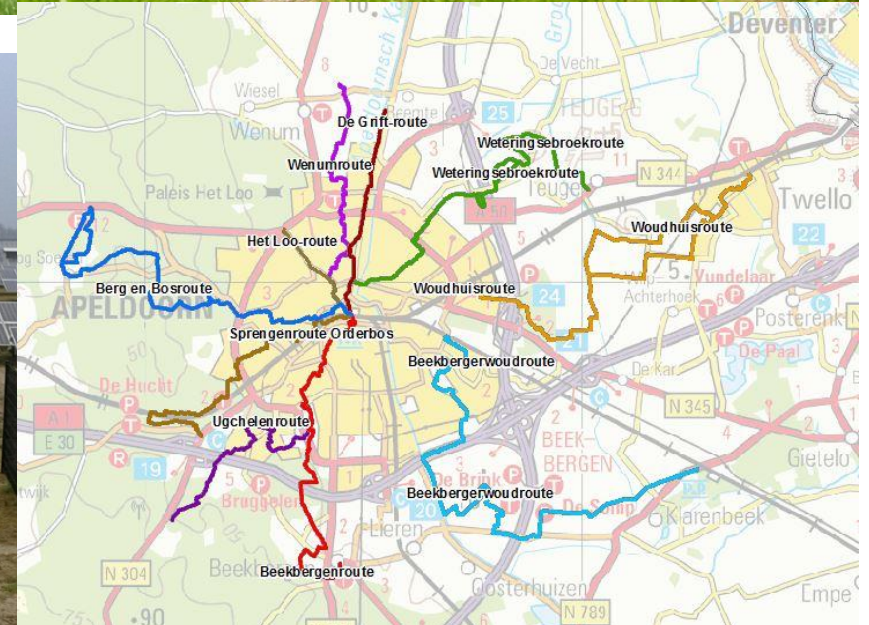
De Maten uit, de Wouden in

Voorbeeldcasus citydeal

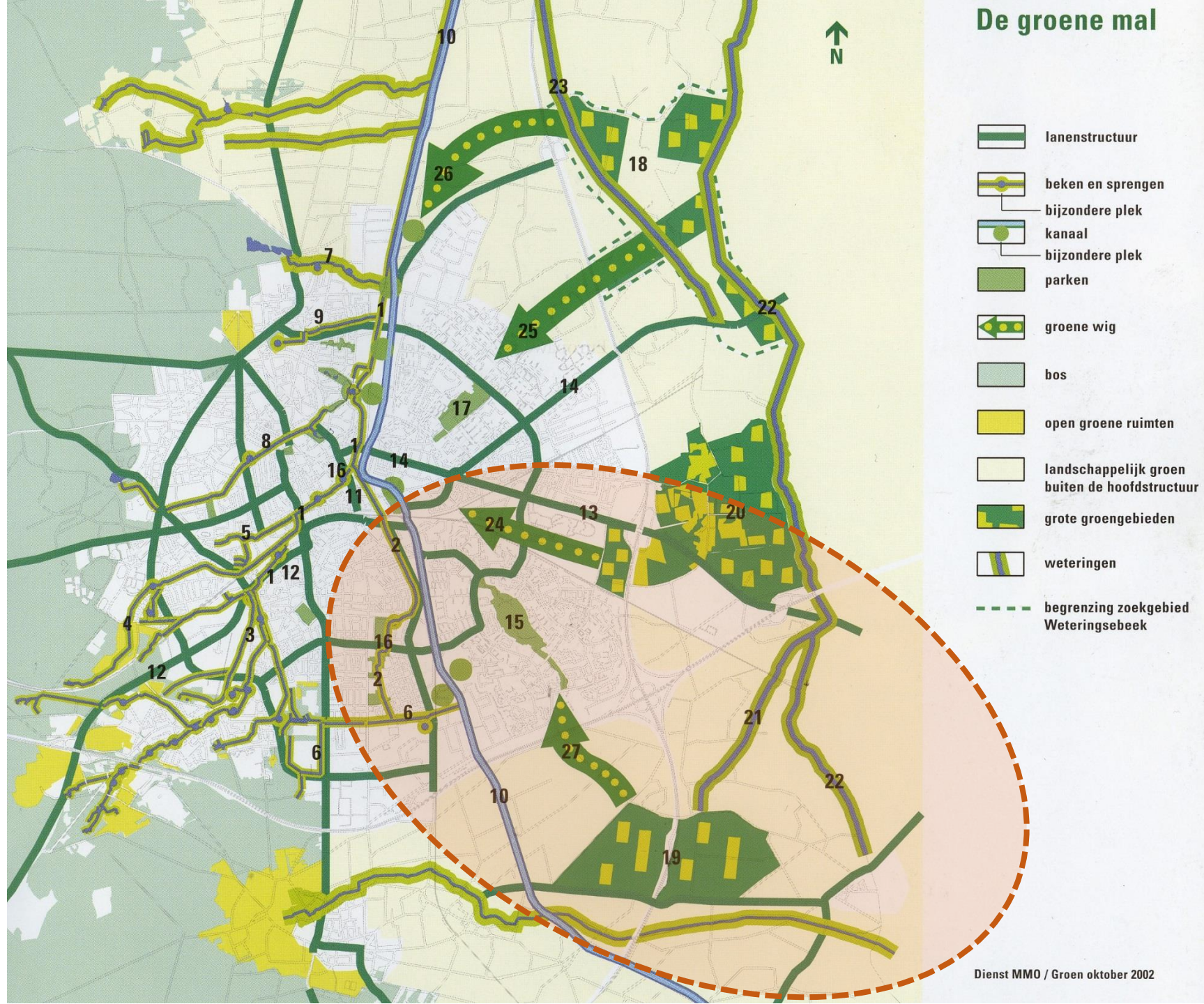
Door: Henk Kuijpers
sr. adviseur ruimtelijke leefomgeving



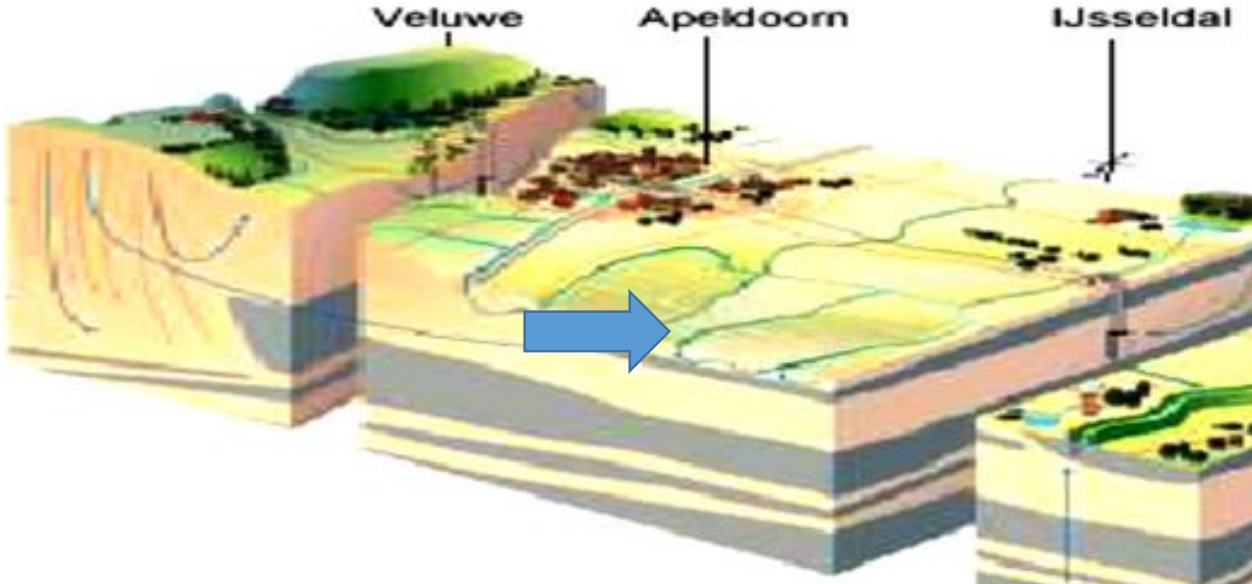
Stad en natuur hebben elkaar nodig !



De groene mal



Ooit nat en ondoordringbaar gebied



Er kwam een bloemkoolwijk



Met een geweldig Matenpark



**TEEBstad batenraming :
ca 55 miljoen**

scenario-1 € 54.972.530,-
+ nieuw scenario

Mijn plan ✎ 🗑️

+ nieuw scenario

➔ Nieuw plan aanmaken

categorie

contante waarde (over 30 jaar) 📄

- ➔ 1. Gezondheid
€ 4.775.492,-
- ➔ 2. Energieverbruik
€ 440.510,-
- ➔ 3. Waarde van woningen
€ 41.100.000,-
- ➔ 4. Recreatie & vrije tijd
€ 1.714.332,-
- ➔ 5. Sociale cohesie
€ 1.891.900,-
- ➔ 6. Waterhuishouding
€ 5.050.296,-

↪ scenario-1

€ 54.972.530,-

+ nieuw scenario

Mijn plan



↪ scenario-3

↪ scenario-2

↪ scenario-1

+ nieuw scenario



↪ Nieuw plan aanmaken

categorie

contante waarde (over 30 jaar)

↪ 1. Gezondheid

€ 4.775.492,-

↪ 2. Energieverbruik

€ 440.510,-

↪ 3. Waarde van woningen

€ 41.100.000,-

↪ 4. Recreatie & vrije tijd

€ 1.714.332,-

↪ 5. Sociale cohesie

€ 1.891.900,-

↪ 6. Waterhuishouding

€ 5.050.296,-

1a. Minder zorgkosten (generiek) door

+ Een groenere woonomgeving

contante waarde (over 30 jaar) € 3.732.617,-

1b. Minder arbeidsverlies (generiek) door

+ Een groenere woonomgeving

Nog niet ingevuld

1c. Minder gezondheidskosten door betere luchtkwaliteit door afvang van fijnstof door

+ Bomen

contante waarde (over 30 jaar) € 834.300,-

+ Gras

contante waarde (over 30 jaar) € 125.145,-

+ Riet

contante waarde (over 30 jaar) € 83.430,-

+ Groene daken

Nog niet ingevuld


1d. Minder gezondheidskosten door minder hitte-overlast door


1a. Minder zorgkosten (generiek) door

— Een groenere woonomgeving

contante waarde (over 30 jaar) € 3.732

Een groenere woonomgeving

In een woonomgeving met meer groen binnen een straal van 1 km rond de woning, staan minder patiënten geregistreerd bij huisartsen. Dit verband is aangetoond voor 15 van 24 (samengestelde) ziektebeelden. Bijvoorbeeld voor depressie, waar geldt dat 1% meer groen leidt tot 1 depressiepatiënt minder per 10.000 inwoners. De relatie is sterker bij kinderen en mensen met een lage sociaal economische status .

Wanneer (door het toevoegen van groen) het aantal patiënten verminderd, wordt bespaard op de gezondheidskosten. Van 9 van de 15 ziektes waarvoor de relatie is aangetoond, zijn de gezondheidskosten berekend . Het betreft infectie darmkanaal, migraine, diabetes, astma & COPD, bovenste luchtweginfectie, nek- en rugklachten, depressie, angststoornissen en coronaire hartziekten.



Hoeveel inwoners wonen er binnen een straal van 1000 meter? (dit is een gebied van 3,14 km²)

25000

Hoe groot is de toename van groen in dat gebied?


10

Deel het nieuwe groenoppervlak (in km²) door 3,14 km². Vermenigvuldig dit met 100 en vul dit percentage in.



Opslaan & berekenen

Opnieuw

Stap 1 - effect

25000 inwoners x 10 % toename groen x 0,835  minder patiënten per 1000 inwoners x 0,001 = 208,75 minder patiënten

Stap 2 - waarde

208,75 minder patiënten x € 868,-  gezondheidskosten = € 181.195,- x 20,6 
discontofactor = € 3.732.617,- contante waarde (over 30 jaar)

baat	Wie levert baat?	Wie consumeert baat?	Relatie verdienmodel



baat	Wie levert baat?	Wie consumeert baat?	Relatie verdienmodel
Gezonde groene omgeving	Meestal gemeente	Bewoner huiseigenaar Werkgever	OZB participatie exploitatieplan verzekeringskosten minder ziekteverzuim
Energie			
Waarde van de woningen			
Recreatie en vrije tijd			
Sociale cohesie			
waterhuishouding			
klimaat			
.....			
.....			



hoe zit het met de baten in de interactie van stad en landschap ?

En hoe profiteert de natuur daarvan mee ?

Op zoek naar wat
28000 Matenaren
en ca 12 km²
buitengebied voor
elkaar kunnen
betekenen

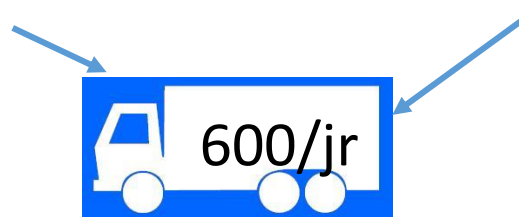




900.000 ommetjes
150.000 wandeltochten



2 mln kg groente en fruit
per jaar



7 mln kg Vlees- en
melkproducten



Elektriciteitsbehoefte ca 80
ha zonneweide
(nu 5 % duurzaam)



336.000 uur
hardlopen



6 mln m3 waterafvoer



220.000 ton CO2

A map of the Beekbergen area in the Netherlands, showing various geographical features and land use. The map includes a network of roads, water bodies, and green spaces. Three specific areas are highlighted with yellow boxes and labeled: 'Beekbergse broek' (top left), 'Beekbergerwoud oost' (center right), and 'Beekbergerwoud west' (bottom left). Other labels on the map include 'Ecofactorij', 'Klaarbeek', 'Beekbergen', 'Lieren', 'Kruizen', 'Aardal Zuid', and 'Golfclub de Sluipenbergh'. A road labeled 'A1' is visible in the top right corner.

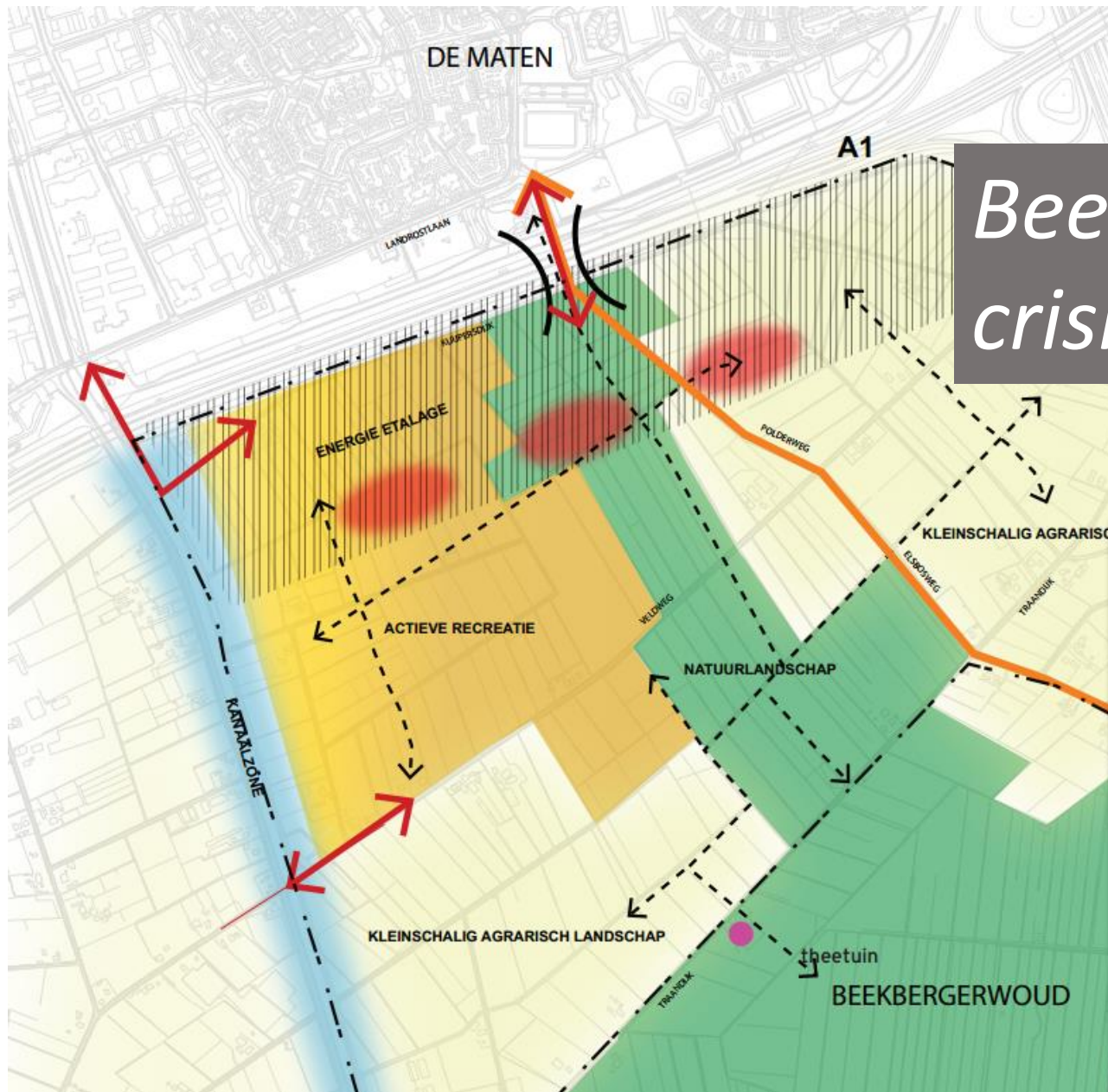
Beekbergse broek

Beekbergerwoud oost

Beekbergerwoud west

DE MATEN

Beekbergsebroek: Kansen na de crisis



Beekbergerwoud: west en oost



Natuurmonumenten

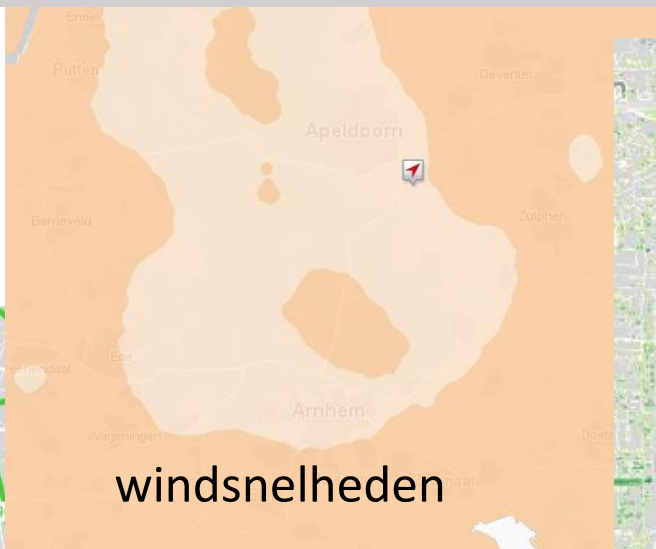
Beekbergerwoud oost:
gebiedsgesprekken



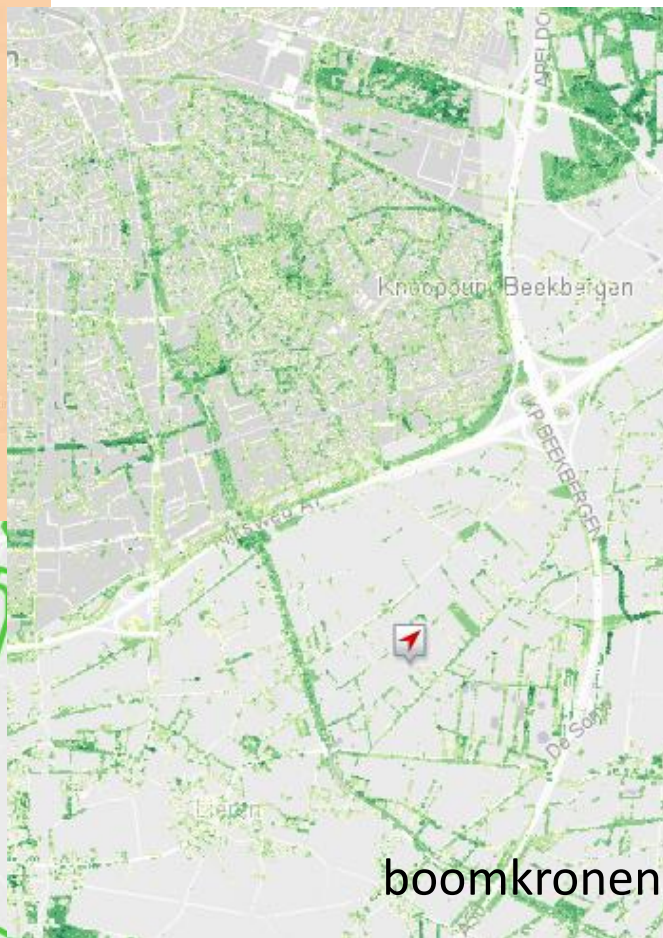
400 600m

baat	Wie levert baat?	Wie consumeert baat?	verdienmodel
Gezonde groene omgeving			
Energie			
Waarde van de woningen			
Recreatie en vrije tijd			
Sociale cohesie			
waterhuishouding			
klimaat			
landschapsbaten			
voedselproductie			
biodiversiteit			
.....			

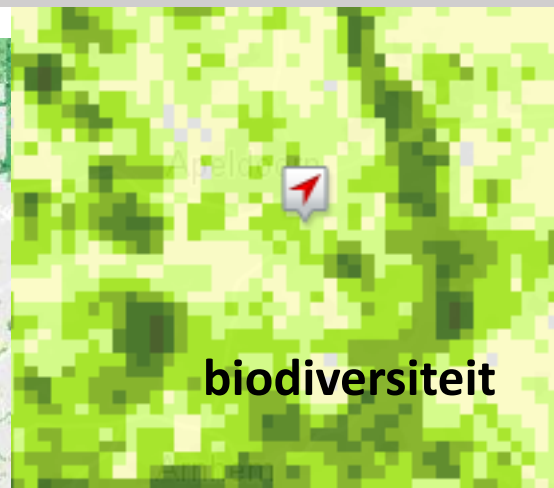
Wat kan de ANK hierin betekenen ?



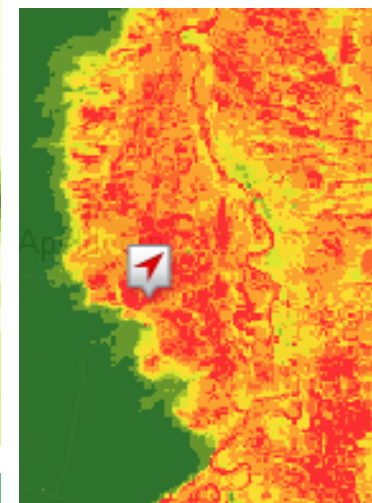
windsnelheden



boomkronen



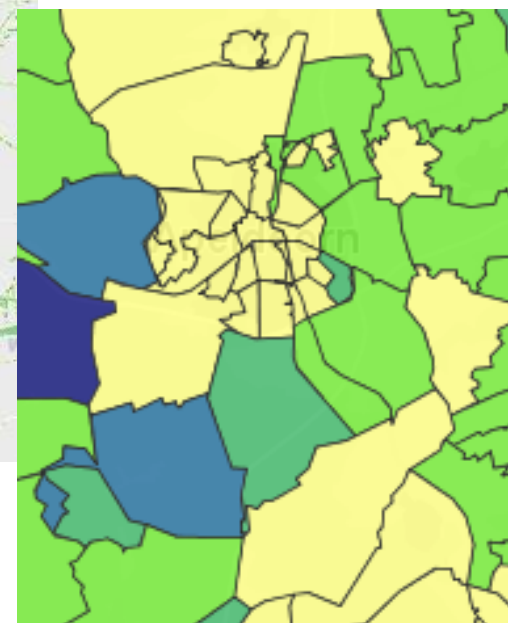
biodiversiteit



Waterbergend vermogen



fietsknooppunten



bodemkoolstofvastlegging