

# Linked Data, wat kun je ermee?

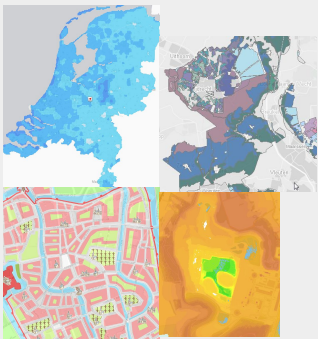
## *Deel II: Linked **Open** Data voor de Atlas*

Reinold Pasterkamp - Geodan



## Kaarten

- gemeentes
- provincies
- landelijk



## Portaal



## Achtergrondinformatie



## Bijsluiters



## Thema's

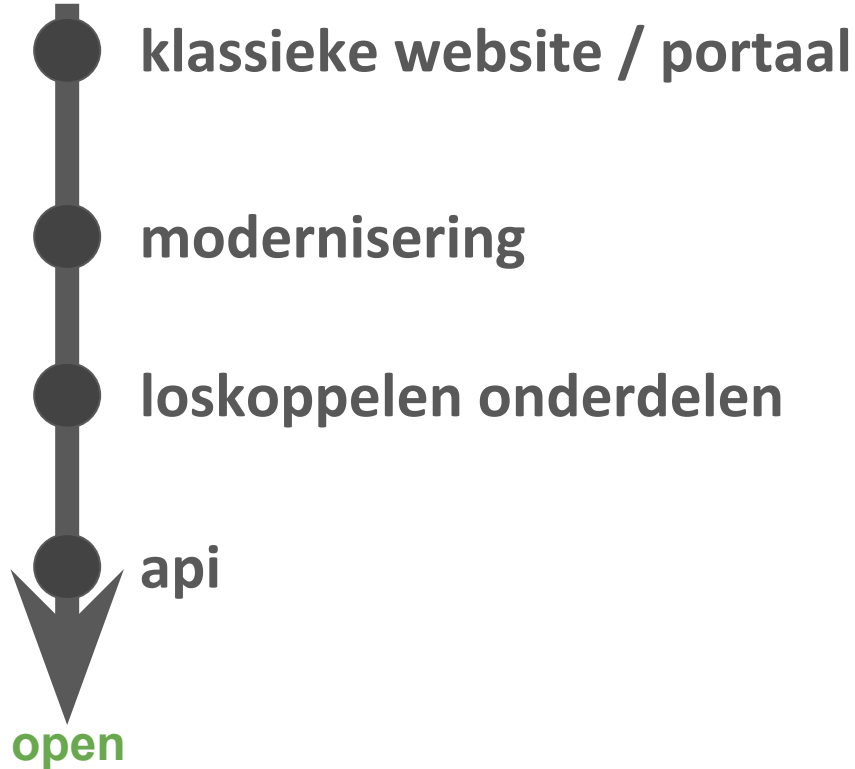




***De atlas is in beweging***



**gesloten**



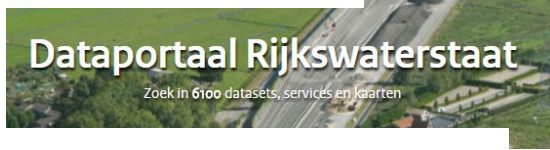
**DSO**

**Open data**

**Linked data**



Open data



Aantal metadata datasets



# RIJKS MUSEUM

# bol.com



Open data



## *Leefomgeving centraal*

- raadplegen van informatie over de fysieke leefomgeving
- gebruiker centraal
- mogelijk hergebruik van de dienst
- gegevens over de kwaliteit van de fysieke leefomgeving op een bepaalde locatie
  - zoeken
  - inzien
  - downloaden

- Download kaartgegevens - verdere bewerking, analyse, presentatie
- API - hergebruik atlas gegevens in andere systemen
- Eenvoudiger zelf atlas sites maken - thema's, bijsluiters, opmaak
- Linked data



- toegang tot atlas informatie vanuit andere applicaties
- thematische informatie
- bijsluiters
- metadata van de bronhouder (NGR)
- links naar Meer Weten
- voorbereid op meertaligheid
- eenvoudige toegang door REST/JSON interface



```
// http://www.atlasleefomgeving.nl/atlas-register/contexten/7004a300-1ec1-375d-b749-2b3ab64c4e65/categorieen
```

```
{
  "_embedded": {
    "categorieen": [
      {
        "identity": "de929b0b-17b6-3f49-91cb-ea9cd19896c9",
        "naam": "Voedsel",
        "samenvatting": "Informatie en kaarten over productiedienst 'voedsel'",
        "icon": "http://www.atlasleefomgeving.nl/documents/10156/1011366/Voedsel/1ea90b21-f12d-471c-bd41-963db3"
      }
    ]
  }
}
```

### Selecteer een thema

	Voedsel	Hout, Vezels, Gen. bron	Biomassa voor energie	<b>Drinkwater</b>	Water overig gebruik	Reinig
--	---------	-------------------------	-----------------------	-------------------	----------------------	--------

```
},
"kaartegorieen": {
  "href": "http://www.atlasleefomgeving.nl/atlas-register/categorieen/de929b0b-17b6-3f49-91cb-ea9cd19"
}
},
{
  "identity": "46b37ac6-fb94-3c0a-8510-0066e9a06a40",
  "naam": "Hout, Vezels, Gen. bron",
  "samenvatting": "Informatie en kaarten over productiedienst 'hout, vezels en genetische bronnen'",
  "icon": "http://www.atlasleefomgeving.nl/documents/10156/1011366/Hout%25252525252525252525252520vezels%2"
}
```

```
{  
  "identity": "7d59d3ff-731d-3e07-a432-d306f44faad3",  
  "icon": "http://www.atlasleefomgeving.nl/documents/10156/1011898/81784_bos_120_141.jpg/6db",  
  "titel": "Staannde houtvoorraad van het Nederlandse bos",  
  "samenvatting": "Op de kaart is de staannde houtvoorraad (m3) van het Nederlandse bos weerg",  
  "_links": {  
    "self": {  
      "href": "http://www.atlasleefomgeving.nl/atlas-register/kaartegorieen/7d59d3ff-731d-3e",  
    },  
    "kaartegorie": {  
      "href": "http://www.atlasleefomgeving.nl/atlas-register/kaartegorieen/7d59d3ff-731d-3e",  
      "templated": true  
    },  
    "categorie": {  
      "href": "http://www.atlasleefomgeving.nl/atlas-regis",  
    },  
    "wms": {  
      "href": "http://www.atlasleefomgeving.nl/atlas-regis",  
    }  
  }  
},  
{  
  "identity": "c4c171ea-0ed0-3010-a613-3d272cdb7e53",  
  "icon": "http://www.atlasleefomgeving.nl/documents/10156/1011898/81784_bos_120_141.jpg/6db",  
  "titel": "Gemiddelde staannde houtvoorraad van het Nederlandse bos",  
  "samenvatting": "Op de kaart is de gemiddelde staannde houtvoorraad (m3/ha) van het Nederla",  
  "_links": {  
    "self": {  
      "href": "http://www.atlasleefomgeving.nl/atlas-register/kaartegorieen/c4c171ea-0ed0-30",  
    },  
    "kaartegorie": {  
      "href": "http://www.atlasleefomgeving.nl/atlas-register/kaartegorieen/c4c171ea-0ed0-30",  
      "templated": true  
    },  
    "categorie": {  
      "href": "http://www.atlasleefomgeving.nl/atlas-regis",  
    },  
    "wms": {  
      "href": "http://www.atlasleefomgeving.nl/atlas-regis",  
    }  
  }  
}
```

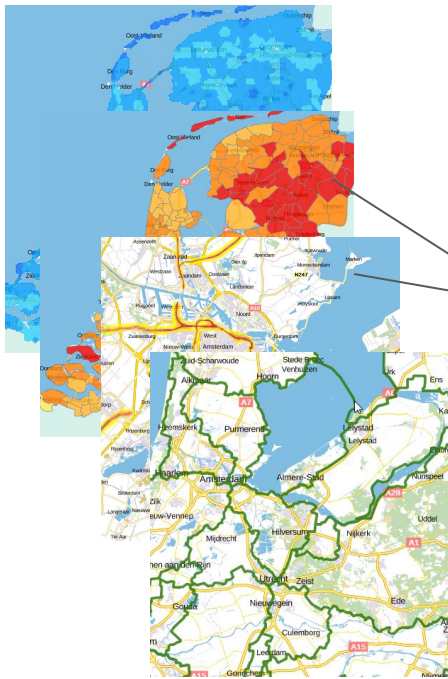
Selecteer een kaart



```
{  
  "identity": "7de672bf-c9a9-4812-b1b3-f2590f2f91b1",  
  "onlineResource": "http://geodata.rivm.nl/geoserver/dank/wms?",  
  "version": "1.3.0",  
  "titel": "",  
  "samenvatting": "In het kort  
<strong>Wat ziet u?</strong>  
<strong>Wat is de waarde?</strong> De kaart geeft de gemiddelde houtvoorraad van de bomen (hoe hoger het gemiddelde hoe dikker de bomen) en de relatieve  
boseigenaren en -beheerders, houtverwerkende industrie, houthandel en  
xmlns:xlink=\"http://www.w3.org/1999/xlink\" xmlns:xsi=\"http://www.w3  
xmlns:srv=\"http://www.isotc211.org/2005/srv\" xmlns:gmd=\"http://www.3  
title=\"Klik hier voor informatie over de identificatie van de dataset  
contactgegevens van de dataset\">\n\t\t\t\t\tContacten\n\t\t\t\t\t</div><div  
dataset\">\n\t\t\t\t\tMetametadata\n\t\t\t\t\t</div><div class=\"divTab Dekk  
class=\"divTab KwaliteitTab\" title=\"Klik hier voor informatie over de  
over de inhoud van de dataset\">\n\t\t\t\t\tInhoud\n\t\t\t\t\t</div><div clas  
dataset\">\n\t\t\t\t\tDistributie\n\t\t\t\t\t</div></div><br /><div style=\"  
<div class=\"h1\">DANK - Biomassa-Bos-staande houtvoorraad gemiddeld<br  
<strong>Status: </strong>\n\t\t\t\t\tCompleet\n\t\t\t\t\t<br /><strong>  
op gemeentelijk niveau.\nWat is de waarde? De kaart geeft de gemiddeld  
dikte van de bomen (hoe hoger het gemiddelde hoe dikker de bomen) en de  
-beheerders, houtverwerkende industrie, houthandel en energiesector.<br  
</strong>\n\t\t\t\t\tOnbekend\n\t\t\t\t\t<br /><br /><strong>Onderwerpen:<br  
Kapitaal<br /></div><br /><strong>Aanvullende informatie:</strong><br />
```



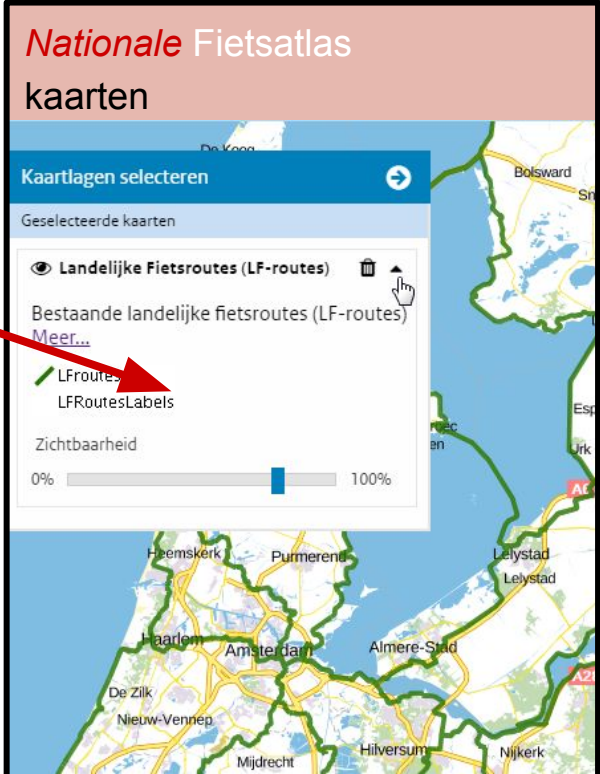


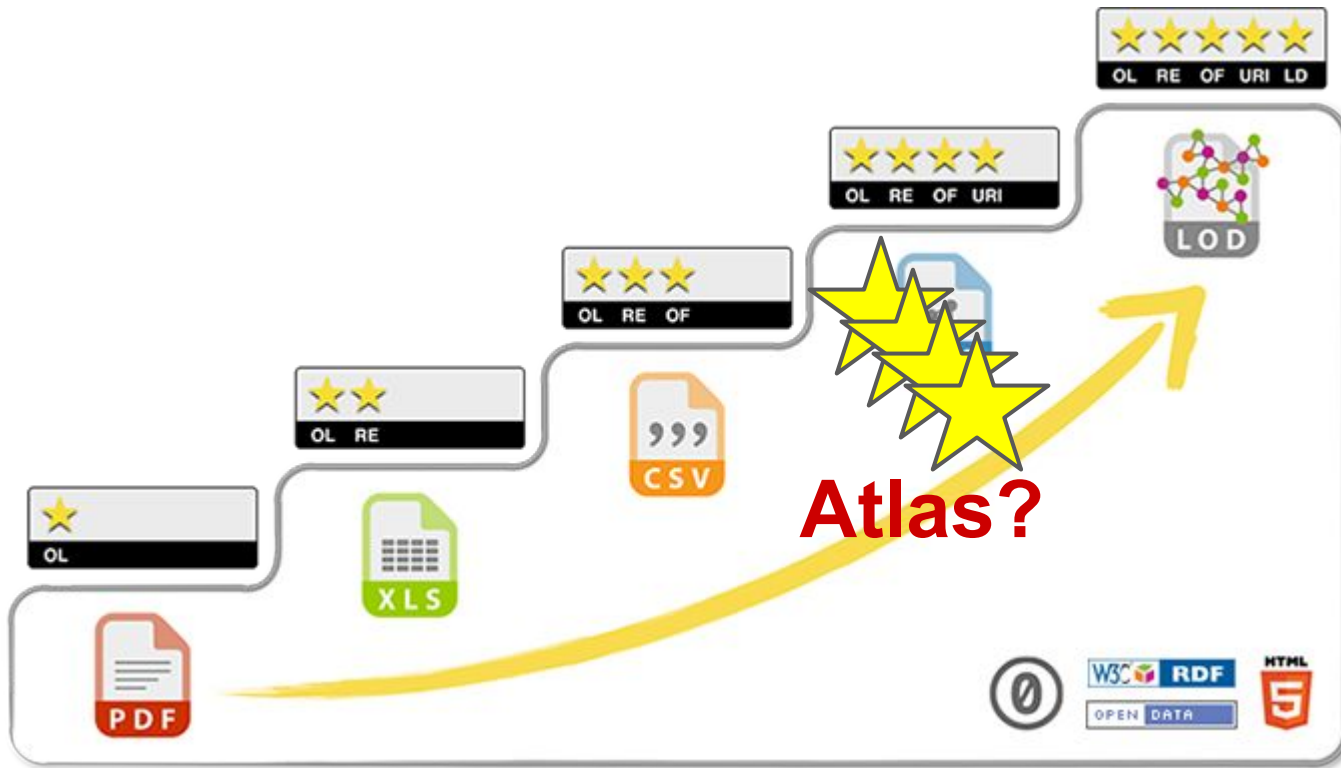


Bijsluiters

Fietsatlas

Route  
Natuur  
Cultuur





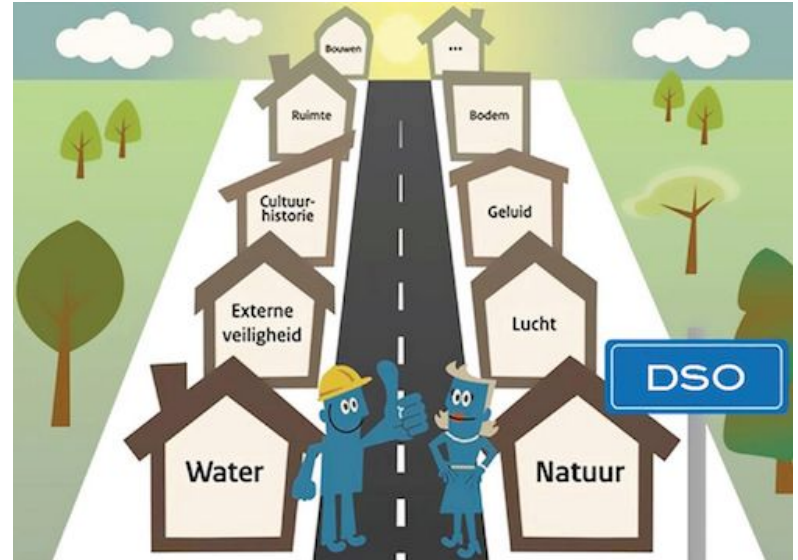
zie: <http://5stardata.info/en/>





1. Data selecteren
2. Data voorbereiden
3. Data modelleren
4. Schema definiëren
5. Data converteren
6. De organisatie eromheen
7. Metadata toevoegen
8. Publiceren
9. Data doorlinken

- Toevoegen semantiek, stelselcatalogus
- Ontsluiten atlas data als linked data
- Linken van atlas content naar andere linked data
- Bijvoorbeeld DSO informatiehuizen
- Geavanceerd zoeken, SKOS



Ideeën, hulp, wensen zijn welkom voor het verder vormgeven van de Atlas API en verder uitwerken van Linked Data concepten voor de atlas.

Zie [www.atlasleefomgeving.nl](http://www.atlasleefomgeving.nl) voor contactgegevens of  
reinold.pasterkamp@geodan.nl



