



Ministerie van Infrastructuur en Milieu

# Basisregistratie Grootschalige Topografie

Lustrumconferentie  
Atlas Leefomgeving  
18 mei 2017

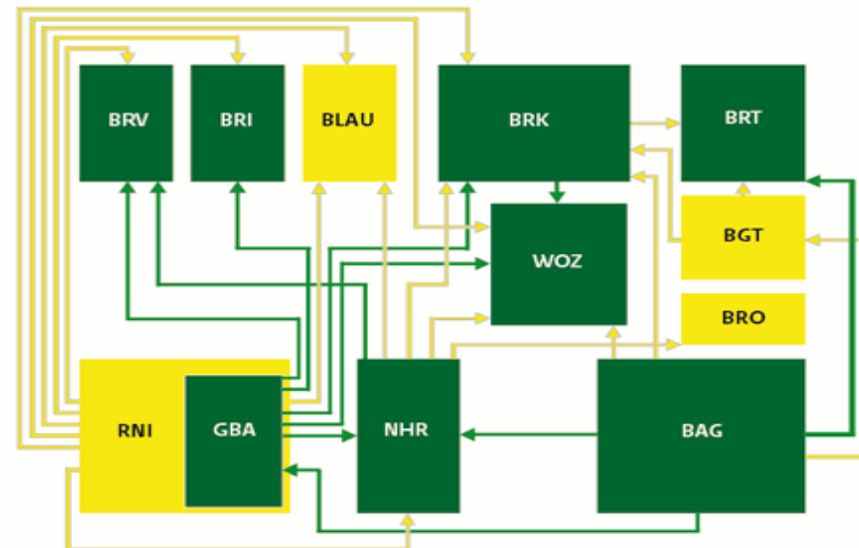
Elise Wagenmaker  
Coby Arts

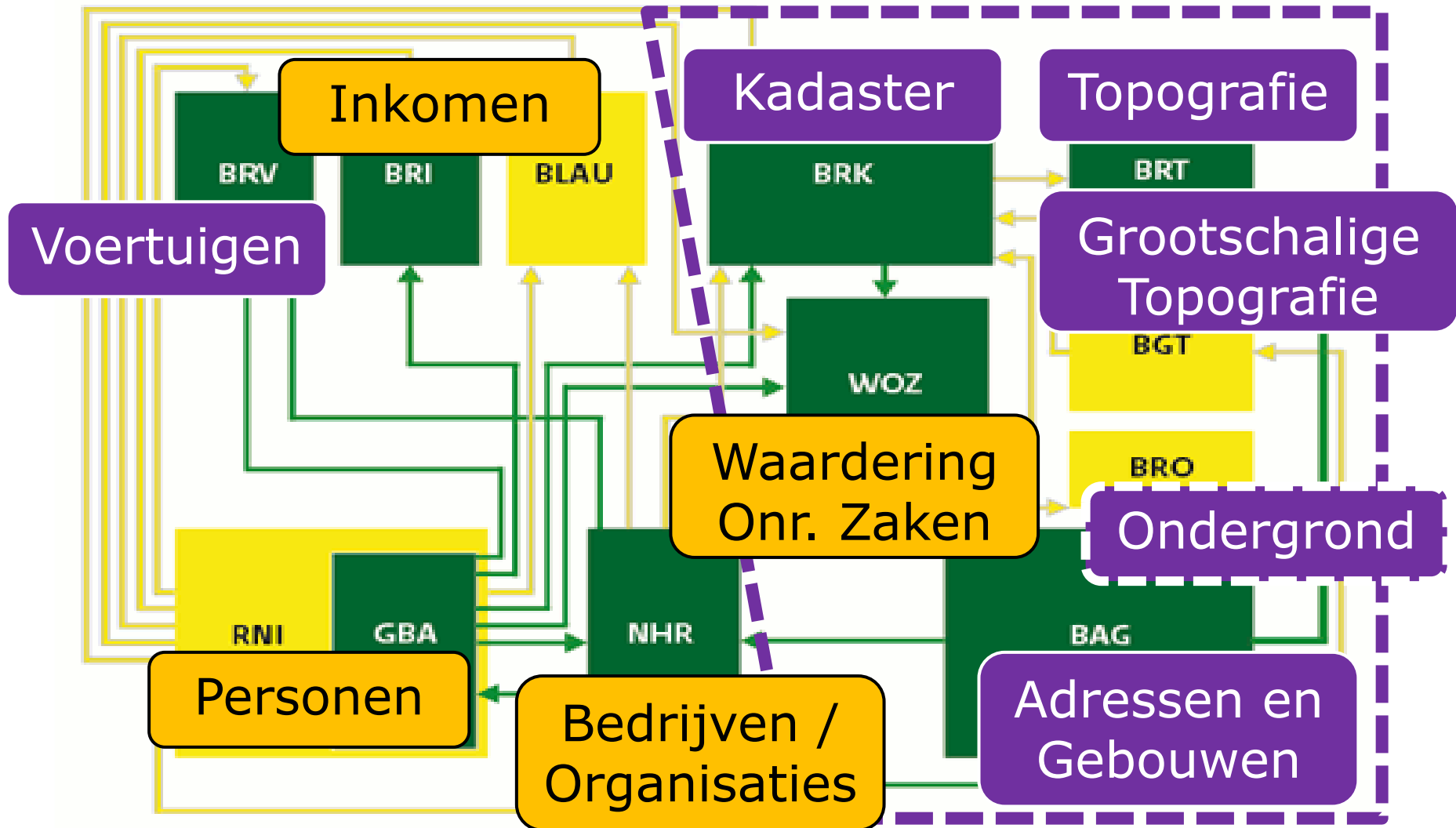
23 mei 2017



# Basisregistraties

- In het kader van de Generieke Digitale Infrastructuur (GDI) is een aantal Basisregistraties en voorzieningen operationeel of in ontwikkeling.
- Deze GDI wordt gebruikt binnen de hele overheid en in de interactie met burgers en bedrijven.
- De basisregistraties gebruiken ook elkaars gegevens en vormen een samenhangend stelsel.
- [Interactieve stelselplaat](#)

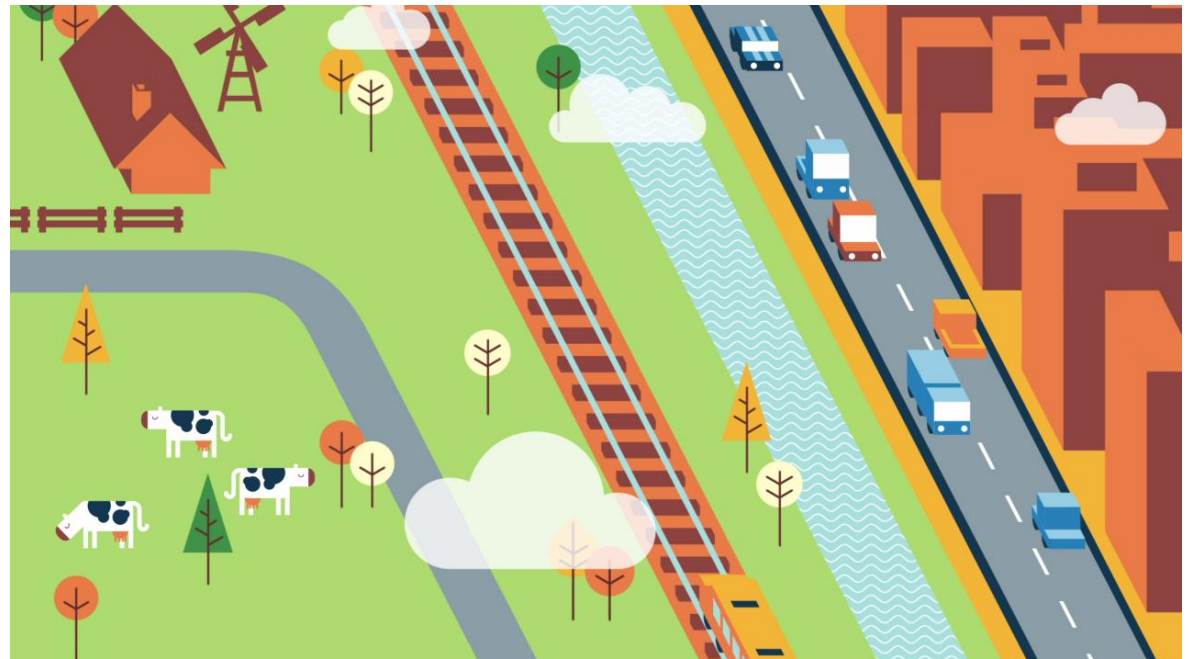






# Om snel een indruk te krijgen van de BGT:

Een film: De BGT in 3 minuten



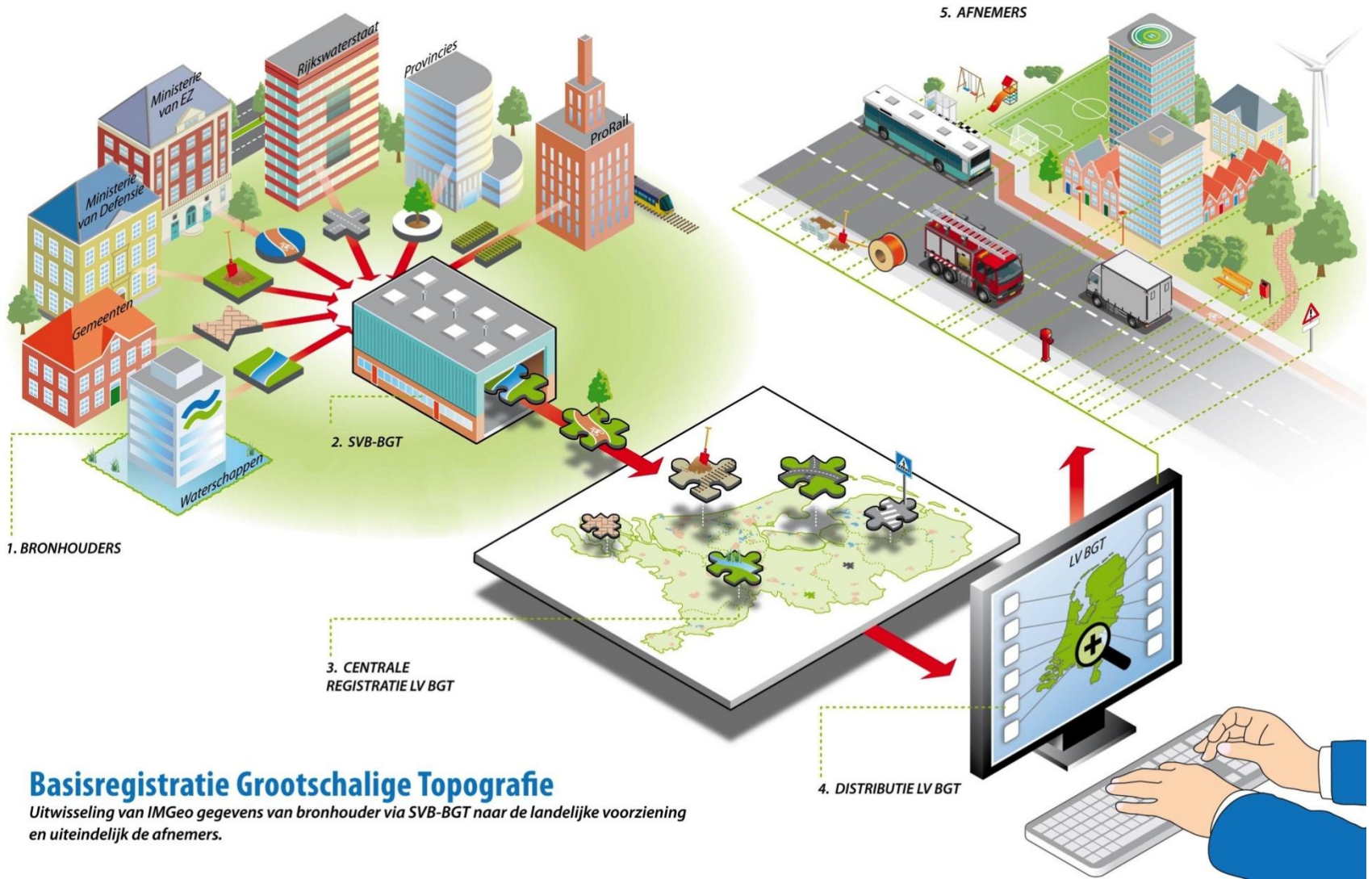
[BGT filmpje](#)



## Doel van de BGT

- De hele overheid gebruikt één en dezelfde gedetailleerde kaart van Nederland: de BGT
- Die kaart is up-to-date en uniform
- De BGT helpt de dienstverlening van de overheid te verbeteren en bespaart kosten in vele verschillende werkprocessen.





## Basisregistratie Grootchalige Topografie

Uitwisseling van IMGeo gegevens van bronhouder via SVB-BGT naar de landelijke voorziening en uiteindelijk de afnemers.



Thema A van gebruiker

Thema B van gebruiker

Pandgeometrie

Kadastrale Kaart

Topografie

Grootschalige Topografie

Ondergrond





Over PDOK viewer PDOK viewer

josch, 's-Hertogenbosch, Noord-Brabant

### Actieve Lagen

#### Lagen

- Achtergrond
- Publieke PDOK Services
  - Actueel Hoogtebestand Nederland (AHN)
  - Actueel Hoogtebestand Nederland (AHN)
  - Actueel Hoogtebestand Nederland (AHN)
  - Adressen
  - Adressen (INSPIRE geharmoniseerd)
  - Agrarisch Areal Nederland (AAN)
  - Asbest Scholenkaart
  - BAG
  - Basisregistratie Gewaspercelen (BRP)
  - Basisregistratie Grootchalige Topografie (BGT) - Standaard
    - BGT - Standaard [tms]
    - BGT - Standaard [wmts]
  - Lijngerichte Visualisatie
    - Achtergrond
    - Omtrekgericht
    - Toon BGT vulling
  - Beschermde natuurmonumenten
  - Bestuurlijke grenzen
  - CBS Bestand Bodemgebruik
  - CBS Bevolkingskernen
  - CBS Gebiedsindelingen
  - CBS Provincies
  - CBS Vierkantstatistieken 100m
  - CBS Vierkantstatistieken 500m
  - CBS Wijken en Buurten
  - Cultuurhistorisch GIS (CultGIS)
  - Digitaal Topografisch Bestand (DTB)
  - Drone no-fly zones
  - Ecotopen
  - Fietsknooppunten
  - Fysisch Geografische Regio's
  - Gebouwen (INSPIRE geharmoniseerd)
  - Geluidskaarten
  - Habitatrichtlijn verspreiding van habitaten
  - Habitatrichtlijn verspreiding van soorten
  - Historische rivierkaarten
  - Kadastrale Percelen (INSPIRE geharmoniseerd)
  - Kadastrale Kaarten

### Legenda

BGT - Standaard [tms]

- bgt\_v\_ongeclassif\_object
- bgt\_v\_ongeclassif\_object
- bgt\_v\_ongeclassif\_object
- Ongeclassificeerd
- Ongeclassificeerd
- bgt\_v\_waterdeel\_onderst
- Oever/slootkant
- Sliik
- Transitie
- bgt\_v\_waterdeel
- Greppel/droge sloot
- Waterloop
- Waterwakte
- Zee
- Transitie
- bgt\_v\_terreindl\_onbegr
- Erf
- Gesloten verharding
- Open verharding
- Half verhard
- Erf
- Gesloten verharding
- Open verharding
- Half verhard
- Onverhard
- Zand
- Transitie
- bgt\_v\_terreindl\_begr
- Boomteelt
- Bouwland
- Duin
- Fruitteelt
- Gemengd bos
- Grasland agrarisch
- Grasland overig
- Groenvoorziening
- Heide
- Houtwal

Capabilities

EPSG:28992 X: 148138.999 Y: 412242.791





### BGT-vulling

Wilt u weten waar de BGT is gevuld, klik hier [BGT vulling](#)

**NB:** Gebruikt u **Internet Explorer 8**? Onderstaande kaartfunctionaliteit heeft een trage tot zeer trage prestatie in Internet Explorer 8. PDOK is hiermee bekend, maar niet in de positie om dit op te lossen. Onze excuses voor het ongemak.

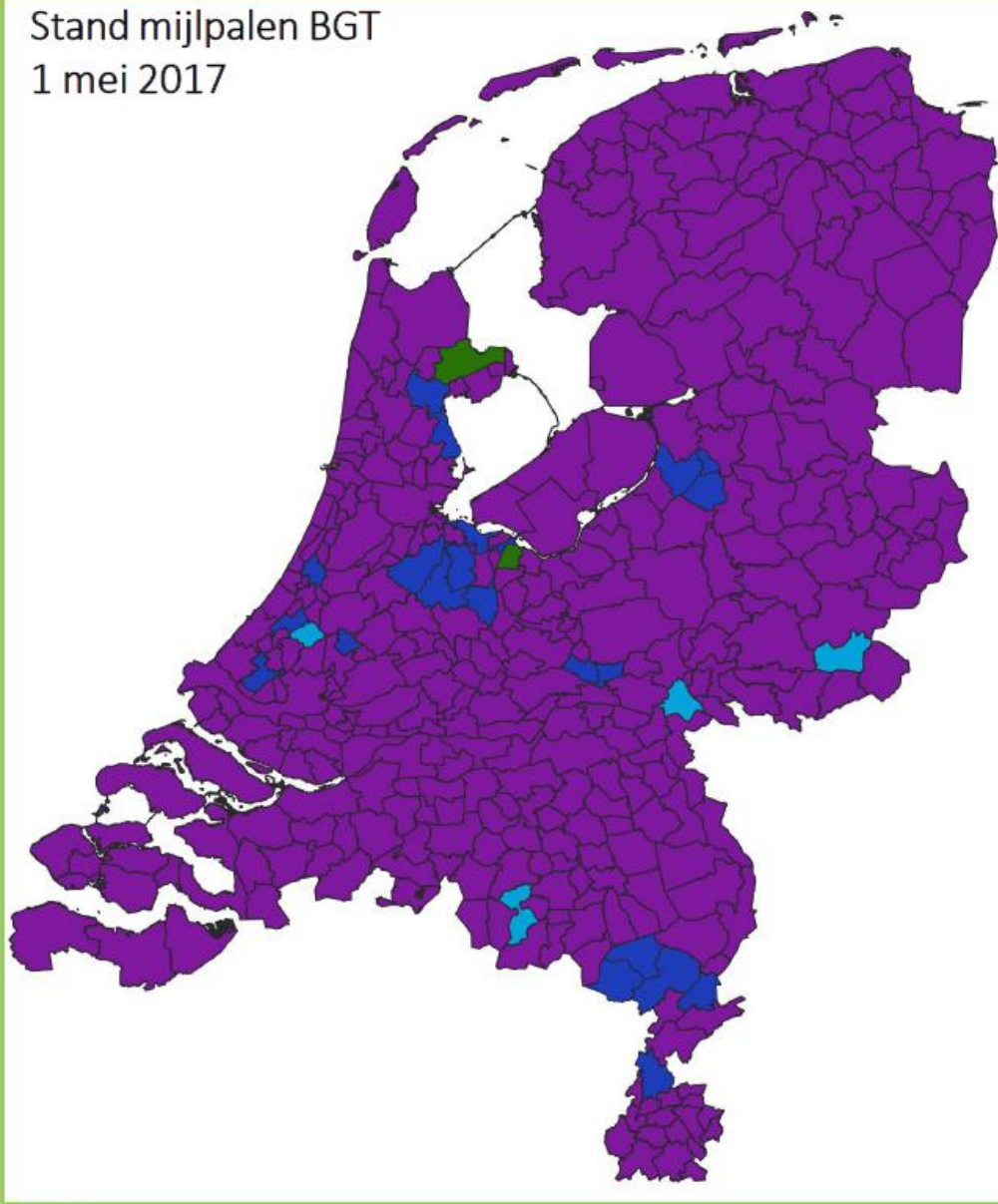


### BGT-data downloaden

Na de start van het downloaden kan het even duren voordat u respons krijgt. Ook kan het voorkomen dat het downloaden onderbroken lijkt te zijn (pauze-stand). In dit geval graag even geduld alstublieft.

Formaat	<input type="text" value="GML"/>
Inclusief plaatsbepalingspunten	<input type="text" value="Nee"/>
Link	<a href="#">Download kaartbladselectie</a>

# Stand mijlpalen BGT 1 mei 2017



Gemeente



Ministerie van EZ



Ministerie van Defensie



Rijkswaterstaat



ProRail



Provincie



Waterschap

## Gehaalde mijlpaal

- Mijlpaal 0: Nog geen mijlpaal gehaald
- Mijlpaal 1: detailplan aangeleverd
- Mijlpaal 2/1: planning deelgebieden aangeleverd
- Mijlpaal 2/2a: proefbestand aangeleverd
- Mijlpaal 2/2b: 1e deelgebied aangeleverd
- Tussenmeting: 50% in de LV
- Mijlpaal 3: laatste deelgebied aangeleverd
- Finish: 100% in de LV

Bron: SVB-BGT

Stand op 01-05-2017



# Gebruiksplicht

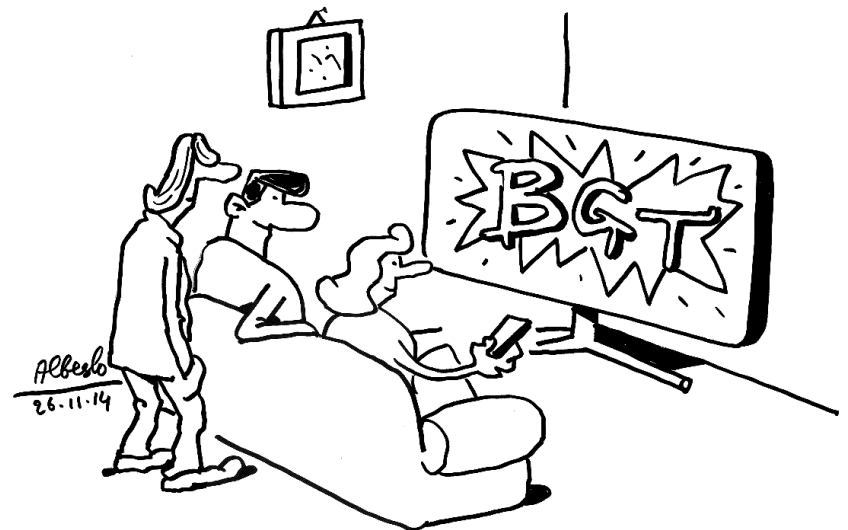
- De gebruiksplicht van de Basisregistratie Grootschalige Topografie gaat in op 1 juli 2017.
- Dit betekent dat het dan voor bestuursorganen verplicht wordt om de BGT te gebruiken bij het uitvoeren van publiekrechtelijke taken, als daar topografische gegevens bij nodig zijn op het schaalniveau 1 : 500 tot 1 : 5.000.
- De BGT niet omdat het moet, maar omdat het kan!



# De BGT Wat kan je ermee?



CRISISMANAGEMENT  
MET DE BGT



GEGEVENS ONTSLUITEN  
VOOR BURGERS



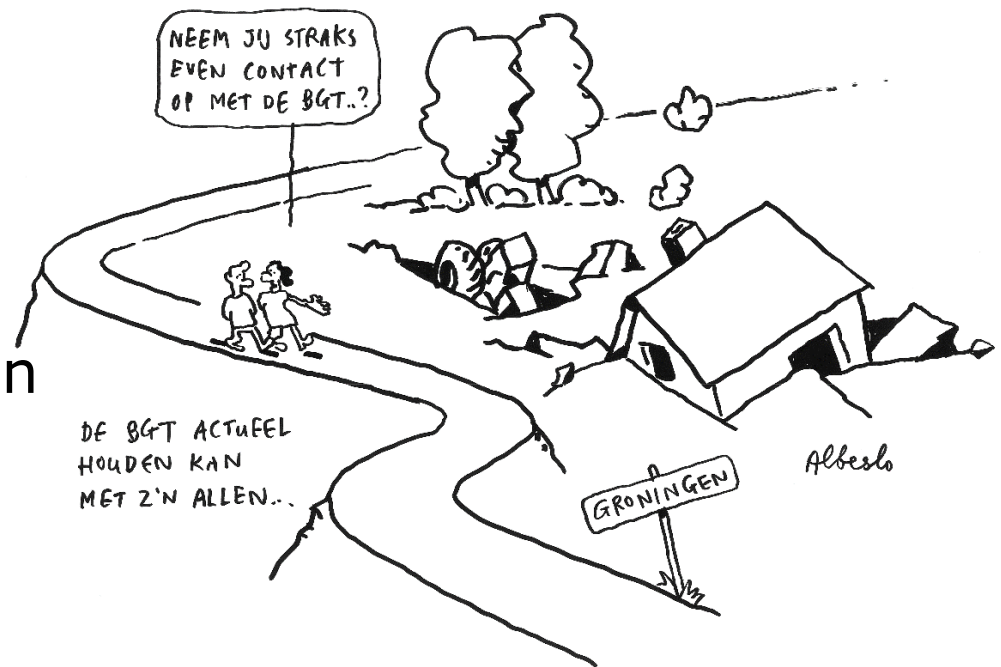
<b>BGT / IMGeo Object</b>	<b>Schade / Risico bepaling</b>
Bomen	Storm en brekende takken Worteldruk en scheuren in muren Inbraakrisico Bladeren in de goot (overstromingsrisico)
Lichtmasten	Veiligheid op straat en rondom woningen
Verkeersdrempels	Preventie en schadebehandeling
Bestrating	IJzel en opspattende steentjes (glasschade)
Groenstrook	Wateroverlast en verstening van steden
Putten	Afwatering
Hydranten / open water	Bluswater
Parkeerplaatsen	Parkeerschades
Bushaltes	Sociale controle op straat
Honden-uitlaatstroken	Sociale controle op straat





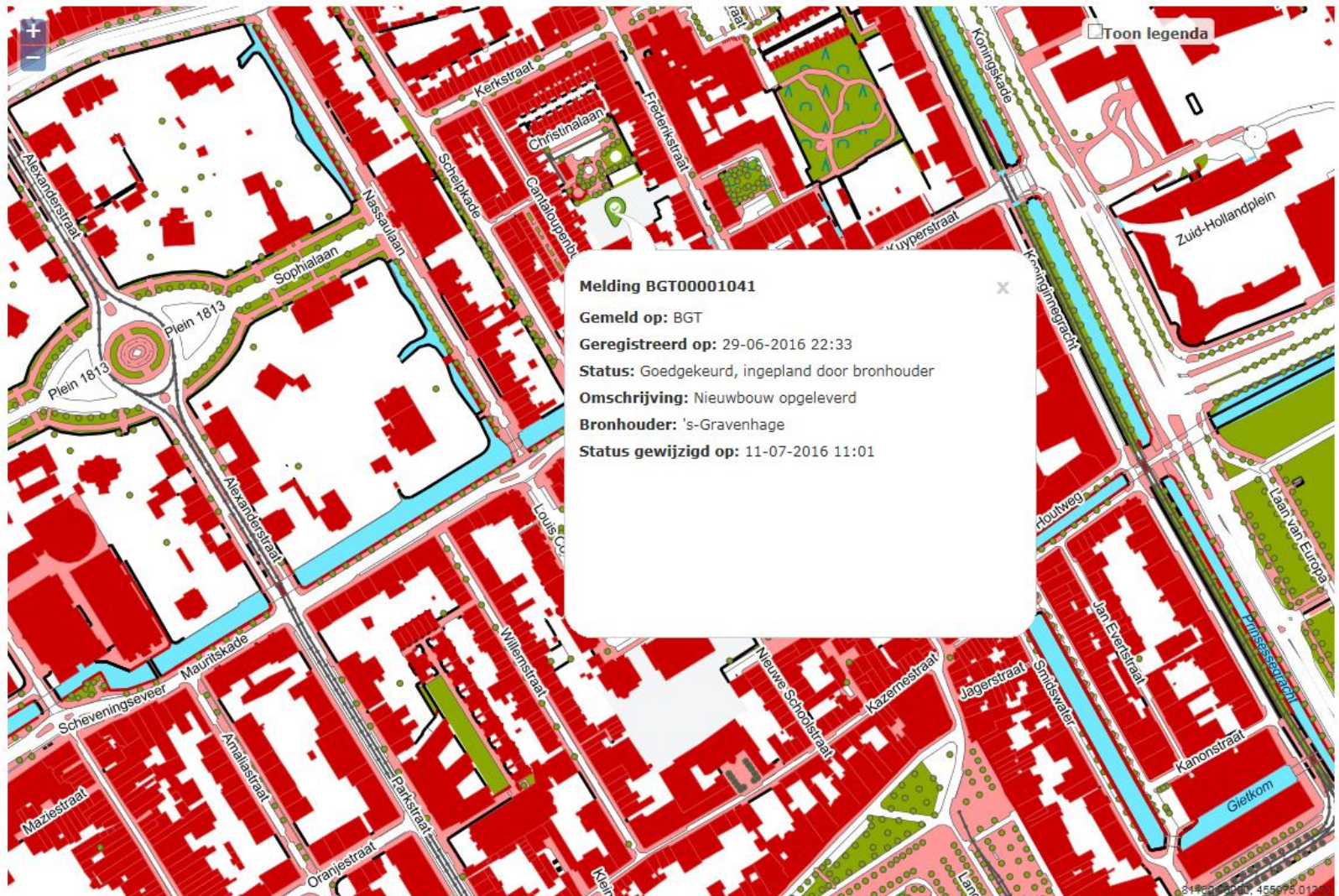
## Terugmelden

- Terugmeldingen zijn essentieel in het Stelsel van Basisregistraties
- Alleen feedback van gebruikers zorgt voor een constante kwaliteitscontrole op een basisregistratie
- Bestuursorganen zijn zelfs wettelijk verplicht om terug te melden bij 'gerede twijfel'





[MELDING MAKEN VOOR BGT](#)







Meer weten?

[www.BGT-web.nl](http://www.BGT-web.nl)

[www.pdokviewer.pdok.nl](http://www.pdokviewer.pdok.nl)